



هلدينگ اطلس پيمايش

قدرت در عين سادگي

ATLAS PEYMAYESH

 atlas.garminmarine

www.atlaspeymayesh.com

www.atpn.ir

 garmin.marine

GARMIN

MARINE



کاتالوگ تجهیزات ناوبری دریایی



دفتر تهران

خیابان گاندی جنوبی، خیابان پنجم، پلاک ۵، طبقه همکف

+۹۸ (۰) ۲۱-۲۱۱۳۷

+۹۸ (۰) ۹۱۲ ۸۸۴ ۱۴۸۰

دفتر مرکزی

اصفهان - چهارراه فرشادی - ابتدای هشت بهشت غربی - نیش کوچه خادم القرآن - پلاک ۴ - طبقه ۱

+۹۸ (۰) ۳۱-۳۲۷۳۰۰۵۷_۹

+۹۸ (۰) ۹۱۲ ۰۷۲ ۹۸۹۳

فروشگاه مرکزی

بندر عباس، بلوار پاسداران، نیش سدره هتل هما، فروشگاه اطلس مارین

+۹۸ (۰) ۷۶-۳۳۴۴۵۲۳۱

+۹۸ (۰) ۹۱۳ ۰۰۰ ۴۲۰۸

درباره ما

هدلینگ اطلس پیمایش متشکل از زیرمجموعه شرکت های مهندسی مشاور، بازرگانی و تولیدی بوده که ضمن برخورداری از پرسنل متخصص و کارآمد، فعالیت خود را روی برترین برندهای جهان با محصولات متنوع و تولید محصولات با کیفیت متمرکز کرده و پله های ترقی را محکم برداشته و با فعالیت گسترده در سطح کشور پیشتاز در تولید و عرضه محصولات رادیویی، جی پی اس، تجهیزات تخصصی دریایی، ورزشی، خودرویی، هوایی، پروژه های تخصصی نقشه برداری و جی ای اس می باشد.

عرضه کننده انحصاری محصولات دریایی GARMIN در ایران

- ✓ جی پی اس، چارت پلاتر
- ✓ انواع رادار، AIS (سیستم شناسایی خودکار)، انواع آنتن های جی پی اس و VHF
- ✓ انواع اکوساندر، ماهی یاب و چشمی های اسکن زنده
- ✓ انواع ترنسدیوسر و اتوپایلوت
- ✓ جی پی اس های دستی و ساعت های مچی ورزشی
- ✓ نقشه های ناوبری دریایی جهت استفاده در انواع جی پی اس و چارت پلاتر
- ✓ قطب نمای ماهواره ای و انواع دوربین های دریایی

نماینده رسمی و انحصاری موتورهای برون نصب SUZUKI در ایران

نماینده رسمی و انحصاری فرمان های Multiflex در ایران

تولید کننده ردیاب های خودرویی با برند اطلس ترک

سامانه یکپارچه پایش حمل و نقل درون شهری (سپهتن)

گواهینامه



گواهینامه صلاحیت



IMS



HSE-MS



گواهینامه CRM



ISO 10004:2018



ISO 45001:2018



ISO 21500:2021



CHARTPELATERS

GPSMAP 8400 SERIES

GPSMAP 8400 MFD SERIES



GPSMAP 8410 / GPSMAP 8410 XSV



GPSMAP 8412 / GPSMAP 8412 XSV



GPSMAP 8416 / GPSMAP 8416 XSV



GPSMAP 8417



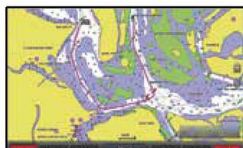
GPSMAP 8422



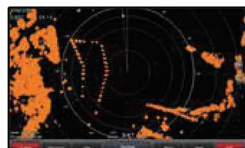
GPSMAP 8424

نمایشگرهای تمام لمسی فول HD با امکانات پیشرفته و کاربری های چند منظوره چارت پلاتر سونار ترکیبی با شفافیت تصویر بالا با وجود استفاده از عینک آفتابی پلاریزه

BLUECHART G3 CHARTS



FANTOM RADAR



DIGITAL SWITCHING SUPPORT



CAMERA INTEGRATION



GPSMAP X3 SERIES



GPSMAP 723 / GPSMAP 723 XSV



GPSMAP 923 / GPSMAP 923 XSV

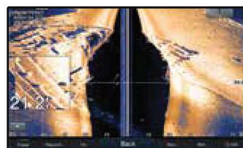


GPSMAP 1223 / GPSMAP 1223 XSV



جی پی اس با حساسیت بالا به همراه کیفیت نمایش و قدرت پردازش فوق العاده قابلیت نمایش یکپارچه از تمامی امکانات از جمله نمایش اسکن سونار، نقشه، اطلاعات موتور، اسکن رادار و ...

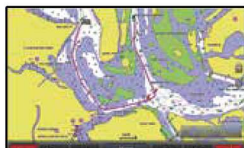
ULTRA HIGH-DEFINITION SONAR



PANOPTIX LIVESCOPE™



BLUECHART G3 CHARTS



NMEA 2000® AND NMEA 0183 NETWORKS



GPSMAP 1022 / 1222 SERIES



GPSMAP 1022 / GPSMAP 1022 XSV

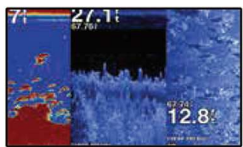


GPSMAP 1222 / GPSMAP 1222 XSV

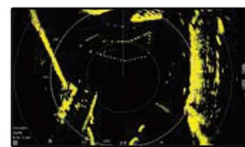


دستگاه چارت پلاتر کاربر پسند با قابلیت اتصال به چشمی های اسکن زنده از طریق پورت شبکه گارمین، قابلیت اتصال به سیستم شناسایی خودکار بی سیم، آنتن های خارجی جی پی اس و انواع رادارهای دریایی گارمین

BUILT-IN SONAR



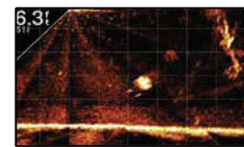
FANTOM™ RADAR



BLUECHART G3 CHARTS



PANOPTIX LIVESCOPE™





CHARTPELATERS

GPSMAP 8400 SERIES

GPSMAP 8400 MFD SERIES



GPSMAP 8410 / GPSMAP 8410 XSV



GPSMAP 8412 / GPSMAP 8412 XSV



GPSMAP 8416 / GPSMAP 8416 XSV



GPSMAP 8417



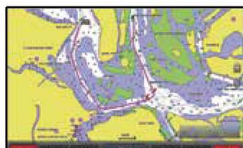
GPSMAP 8422



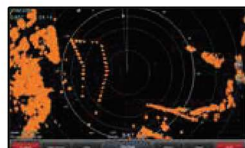
GPSMAP 8424

نمایشگرهای تمام لمسی فول HD با امکانات پیشرفته و کاربری های چند منظوره چارت پلاتر سونار ترکیبی با شفافیت تصویر بالا با وجود استفاده از عینک آفتابی پلاریزه

BLUECHART G3 CHARTS



FANTOM RADAR



DIGITAL SWITCHING SUPPORT



CAMERA INTEGRATION



GPSMAP X3 SERIES



GPSMAP 723 / GPSMAP 723 XSV



GPSMAP 923 / GPSMAP 923 XSV

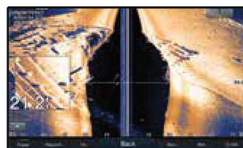


GPSMAP 1223 / GPSMAP 1223 XSV



جی پی اس با حساسیت بالا به همراه کیفیت نمایش و قدرت پردازش فوق العاده قابلیت نمایش یکپارچه از تمامی امکانات از جمله نمایش اسکن سونار، نقشه، اطلاعات موتور، اسکن رادار و ...

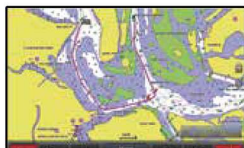
ULTRA HIGH-DEFINITION SONAR



PANOPTIX LIVESCOPE™



BLUECHART G3 CHARTS



NMEA 2000® AND NMEA 0183 NETWORKS



GPSMAP 1022 / 1222 SERIES



GPSMAP 1022 / GPSMAP 1022 XSV

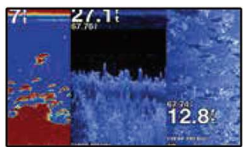


GPSMAP 1222 / GPSMAP 1222 XSV

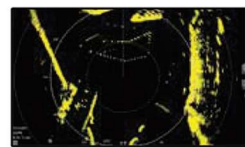


دستگاه چارت پلاتر کاربر پسند با قابلیت اتصال به چشمی های اسکن زنده از طریق پورت شبکه گارمین، قابلیت اتصال به سیستم شناسایی خودکار بی سیم، آنتن های خارجی جی پی اس و انواع رادارهای دریایی گارمین

BUILT-IN SONAR™



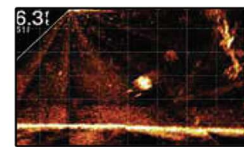
FANTOM™ RADAR



BLUECHART G3 CHARTS



PANOPTIX LIVESCOPE™



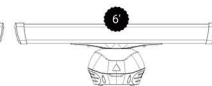
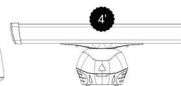


	8417 8422 8424	8410/8410xsv 8412/8412xsv 8416/8416xsv	723/723xsv 923/923xsv 1223/1223xsv	1022/1022xsv 1222/1222xsv
سایز صفحه نمایش	17" 22" 24"	10" 12" 16"	7" 9" 12"	10" 12"
نوع و رزولوشن نمایشگر	WUXGA- 1920x1200 FHD – 1920 x 1080 WUXGA- 1920x1200	WUXGA-1920 x 1200 FHD - 1920 x 1080 FHD - 1920 x 1080	WXGA - 1280x800 WXGA - 1280x720 WSVGA - 1014x600	WXGA - 1280 x 800 WSVGA - 1024 x 600
لمسی - کی پد	Multitouch	Multitouch	Multitouch	Keyed
گیرنده جی پی اس	10 Hz GPS/GLONASS, internal	10 Hz GPS/GLONASS/Galileo	10 Hz GPS/GLONASS, internal	10 Hz GPS/GLONASS, internal
آنتن جی پی اس	External	Internal (input for external)	Internal (input for external)	Internal (input for external)
تعداد نقاط نشانه گذاری	5000	5000	5000	5000
تعداد مسیر	100	100	100	100
پشتیبانی از J1939	Yes	Yes	Yes	No
سازگار با شبکه NMEA 2000	Yes	Yes	Yes	Yes
سازگار با شبکه NMEA 0183	Yes	Yes	Yes	Yes
سازگار با شبکه دریایی گارمین	Yes	Yes	Yes	Yes
نقشه پیشفرض	Worldwide Basemap	Worldwide Basemap	Worldwide Basemap	Worldwide Basemap
راهنمای خودکار	Yes	Yes	Yes	Yes
کمک بادبان	Yes	Yes	Yes	Yes
وایرلس WI-FI	Yes,built-in	Yes,built-in	Yes,built-in	Yes,built-in
سازگار با ریموت کنترل گارمین GRID20	Yes	Yes	Yes	Yes
پشتیبانی از دوربین FLIR	Yes	Yes	Yes	Yes
پشتیبانی از سیستم صوتی FUSION	Yes	Yes	Yes	Yes
ورودی ویدیو	1 BNC composite 1 HDMI (HDCP compliant)	1 HDMI	- - 1223xsv/1223: 1 BNC	1 BNC
خروجی ویدیو	1 HDMI	1 HDMI	- - 1223xsv/1223: 1 HDMI	-
پشتیبانی از AIS و DSC	Yes	Yes	Yes	Yes
پشتیبانی از اتصال به رادار	Yes	Yes	Yes	Yes
پشتیبانی از ماژول های سونار	Yes	Yes	Yes	Yes
فرکانس های پشتیبانی شده سونار	Dependent on optional sonar module	xsv series: 40 kHz-250 kHz CHIRP, 260/455/800/1200 kHz CHIRP scanning (ClearVü and SideVü)	xsv series: 40 kHz-250 kHz CHIRP, 260/455/800/1200 kHz CHIRP scanning (ClearVü and SideVü)	xsv series: 40 kHz-250 kHz CHIRP, 260/455/800 kHz CHIRP scanning (ClearVü and SideVü)
توان خروجی سونار	Dependent on optional sonar module	xsv series: 1 kW traditional, 1 kW CHIRP	xsv series: 1 kW traditional, 1 kW CHIRP	xsv series: 1 kW traditional, 1 kW CHIRP
پشتیبانی از چشمی های Panoptix	Yes	Yes	Yes	Yes
اسلات ورودی کارت (جهت بارگذاری نقشه)	2 SD™ cards (requires optional card reader)	2 micro SD	2 MicroSD™ cards	2 SD™ cards
استاندارد ضد آب	IPX7	IPX7	IPX7	IPX7
حالات نصب پایه	Flat or Flush	Bail, Flush or Flat	Bail, Flush or Flat	Bail or Flus
ولتاژ تغذیه	10-35 V	10-32 V	10-32 V	10-32 V
ارتباطات	Built-in wireless connectivity, NMEA 2000: 1 port, NMEA 0183: 4 in and 2 out, Marine network: 4 ports, USB: 1 port, Video in: 1 BNC composite and 1 HDMI (HDCP compliant), Video out: 1 HDMI, J1939: 1 port	Built-in wireless connectivity, NMEA 2000: 1 port, J1939, NMEA0183: 1 port, Marine Network: 2 ports, Video in: 1 BNC, 1 HDMI, Video out: 1 HDMI, USB	Built-in wireless connectivity, USB: 1 port, NMEA 2000: 1 port, NMEA 0183: 1 port, Marine Network: 2 ports (1223xsv/1223), 1 port (923xsv/923 and 723xsv/723), Video in:1 BNC J1939 (1243xsv/1243)	Built-in wireless connectivity, NMEA 2000: 1 port, NMEA 0183: 1 port, Marine Network: 2 ports, Video in:1 BNC

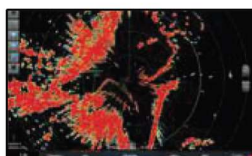


R A D A R S

GMR FANTOM RADARS

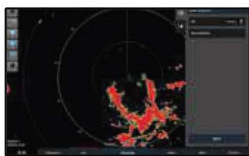


سری های جدید رادارهای فانتوم 254 ، 256 با خروجی 250w solid-state، قدرت مورد نیاز برای اسکن مورد اطمینان در موارد ضروری را تامین خواهند کرد. این سری از رادارهای ملخی فانتوم در دو سایز 4 و 6 فوت (تا 96 مایل دریایی) به شما کمک می کنند تا زوریاریابی با آب و هوای سخت پیشگیری کنید. همچنین برای افزایش ایمنی با بهره گیری از تکنولوژی Motionscope اهداف متمرکز اطراف را شناسایی و برجسته می کند تا از تصادف های احتمالی پیشگیری شود، که این مورد شامل شناسایی دسته پرندگان در سطح آب برای یافتن موقعیت های ایده آل برای ماهیگیری نیز می شود.



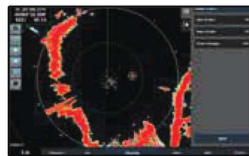
MOTIONSCOPE TECHNOLOGY

تکنولوژی MOTIONSCOPE اهداف متحرک را برجسته می کند تا به راحتی بتوانید با شناسایی شناورهای متحرک اطراف، شرایط سخت آب و هوایی و محل حضور دسته پرندگان در سطح آب دریانوردی ایمنی داشته باشید.



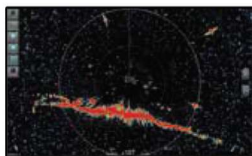
AUTOMATIC MARPA ACQUISITION

قابلیت ردیابی بیش از 30 هدف به صورت خودکار.



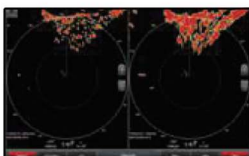
SCAN-TO-SCAN AVERAGING

هدف از این تکنولوژی کاهش نویز ناشی از تلاطم دریا و تداخل اهداف برای نمایش واضح تر از هر آنچه که اطراف شما ست می باشد.



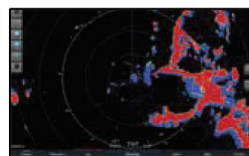
AUTO BIRD GAIN

این قابلیت به پیدا کردن موقعیت و نمایش بهتر دسته پرندگان روی سطح آب، که محل مناسبی برای صید می باشد کمک بسیاری می کند.



PULSE COMPRESSION

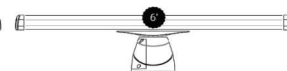
نمایش اسکن با وضوح بالا در هنگام استفاده از حداکثر توان برای بهبود تشخیص و شناسایی اهداف.



ECHO TRAILS

ویژگی ECHO TRAILS موجب می شود تا بر روی نمایشگر در مسیر گذشته اهداف متحرک اثر به جا گذاشته شود تا شناسایی اهداف در حال حرکت مرتبط با شناور شما و مسیرشان را ساده تر کند.

GMR XHD2 RADARS



رادارهای ملخی سری XHD2 مناسب برای دریانوردی حرفه ای، کشتی های متوسط، شناورهای بزرگ و قایق های صیادی اسپرت، با قابلیت نصب و کاربری ساده با قابلیت تثبیت اهداف و حساسیت بالا مناسب برای شناورهای با کاربری کروز و صیادی حرفه ای با دقت بالا در هر شرایط آب و هوایی می باشد.



PULSE EXPANSION



ECHO TRAILS



DUAL RANGE WITH OVERLAY



AUTO BIRD GAIN



GMR XHD DOME RADARS



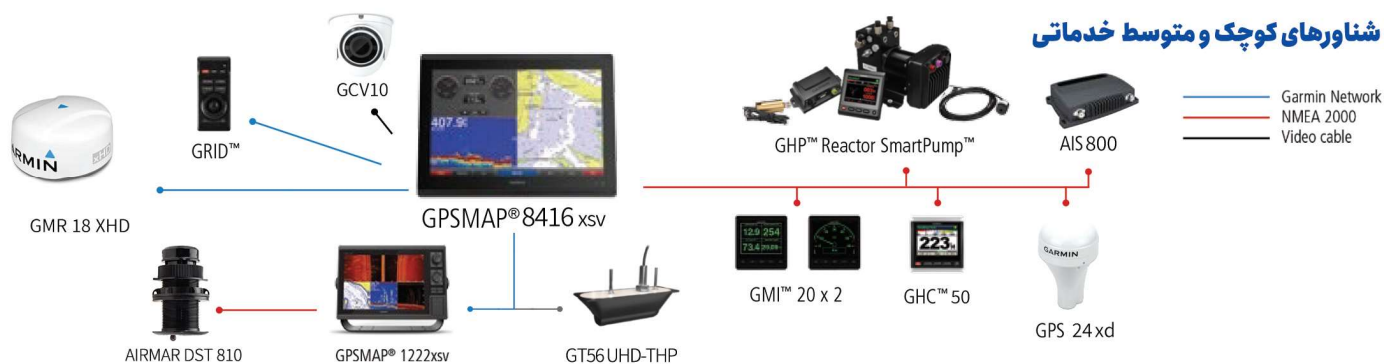
GMR 18HD+ DOME RADARS

رادارهای گنبدی 4 کیلو وات سری XHD با دارا بودن قابلیت DUAL RANGE که نمایش مجزا اسکن دور و نزدیک را امکان پذیر می کند.

رادار 4 کیلو وات سری HD+ با کیفیت اسکن مناسب در تمامی رنج ها برای بهبود آگاهی از موقعیت شما، با قابلیت نمایش اسکن رادار به صورت همزمان با نقشه بر روی چارت پلاتر، با قیمت و سطح عملکرد مناسب برای قایق و شناورهای کوچک با انواع کاربری می باشد.



	GMR Fantom 256 / 254	GMR Fantom 124 / 126	GMR Fantom 56 / 54	GMR 2526 / 1226 xHD2	GMR 2524 / 1224 /424 xHD2	GMR Fantom 24 / 18	GMR 24 xHD / 18 xHD	GMR 18HD+
بیشترین توان انتقال	250W	120W	50W	25kW / 12kW / 6kW	25kW / 12kW / 6kW / 4kW	40W	4kW	4kW
میانگین اسکن	Yes	Yes	Yes	No	No	No	No	No
ابعاد فیزیکی	1928 mm (Fantom 256) 1328 mm (Fantom 254)	1928 mm (Fantom 126) 1328 mm (Fantom 124)	1928 mm (Fantom 56) 1328 mm (Fantom 54)	1923 mm	1310 mm	645 mm (Fantom 24) 508 mm (Fantom 18)	645 mm (24 xHD) 508 mm (18 xHD)	508 mm
سرعت چرخش (برحسب دقیقه)	24 & 48	24 & 48	24 & 48	24 & 48	24 & 48	24 & 48	24 & 48	24
وزن	23,6 kg (Fantom 256) 21,3 (Fantom 254)	23,6 kg (Fantom 126) 21,3 (Fantom 124)	23,6 kg (Fantom 56) 21,3 (Fantom 54)	29 kg	28,1	9,5 kg (Fantom 24) 7,7 kg (Fantom 18)	9,5 kg (24 xHD) 7,7 kg (18 xHD)	7,7 kg
پهنای پرتو (افقی)	1.25° (Fantom 256) 1.8° (Fantom 254)	1.25° (Fantom 126) 1.8° (Fantom 124)	1.25° (Fantom 56) 1.8° (Fantom 54)	1.1°	1.8°	3.7° (Fantom 24) 5.2° (Fantom 18)	3.5° (24 xHD) 5.2° (18 xHD)	5.2°
پهنای پرتو (عمودی)	23°	23°	23°	23°	23°	25°	25°	25°
بیشترین/کمترین برد	96 NM / 6 M	96 NM / 6 M	72 NM / 6 M	96 NM / 20 m -2526 72 NM / 20 m -1226	96 NM / 20 M (2524) 72 NM / 20 M (1224/424)	48 NM / 6 M	48 NM / 20 M	36 NM / 20 M
ضد آب مطابق با استاندارد	IPX6	IPX6	IPX6	IPX6	IPX6	IPX7	IPX7	IPX7
ولتاژ تغذیه	10-32 V	10-32 V	10-32 V	10-32 V	10-32 V	10-32 V	11 - 35V	10.5-35 V
توان مصرفی در حال کار	150 W	80 W	65 W	100 W (25 kW), 90 W (12 kW), 65 W (6 kW)	100 W (25 kW), 90 W (12 kW), 65 W (6 kW), 55 W (4 kW)	18 - 124.4 W (dependent on range setting)	30 W	33.5 W
توان مصرفی (استندبای)	10 W	10 W	10 W	20 W	20 W	3 W	12 W	14 W
رنج دمای کاری	-15 to 55C	-15 to 55C	-15 to 55C	-15 to 55C	-15 to 55C	-15 to 55C	-15 to 70C	-15 TO 60C
منطقه حفاظتی همراه با هشدار	Yes	Yes	Yes	Yes	Yes	Yes	Yes	Yes
طول کابل	15 m	15 m	15 m	15 m	15 m	15 m	15 m	15 m
جهت	Horizontal	Horizontal	Horizontal	Horizontal	Horizontal	Horizontal	Horizontal	Horizontal
نمایش مسیر	Heading-corrected, Adjustable	Heading-corrected, Adjustable	Heading-corrected, Adjustable	Adjustable	Adjustable	Heading-corrected, Adjustable	Adjustable	Adjustable
برد دوگانه	Yes	Yes	Yes	Yes	Yes	Yes	Yes	No





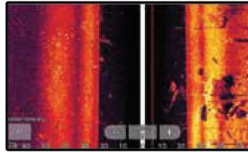
COMBOS FISHFINDERS

ECHOMAP™ UHD SERIES

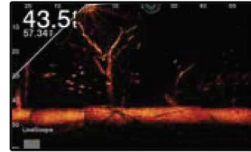


دستگاه های چارت پلاتر(نقشه) / سونار ترکیبی در سایزهای 6 (کی پد)، 7 و 9 لمسی با قابلیت اسکن با وضوح بالاتر دو نوع ClearVu و SlideVu (بسته به مدل دستگاه)

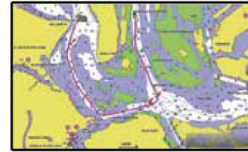
ULTRA HIGH-DEFINITION SONAR



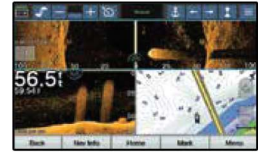
PANOPTIX LIVESCOPE™



LAKEVÜ G3 OR BLUECHART G3



FORCE™ TROLLING MOTOR COMPATIBLE



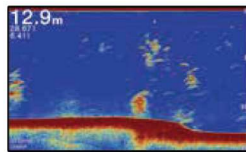
STRIKER™ VIVID SERIES



STRIKER 4CV + TRANSDUCER · STRIKER 5CV + TRANSDUCER · STRIKER 7CV + TRANSDUCER · STRIKER 9CV + TRANSDUCER

دستگاه های سری ماهی یاب با کاربری ساده و قابلیت نمایش رنگی ساختارهای زیر آب، با پشتیبانی از سونار سنتی و اسکن سونار ClearVu برای نمایش مفهومی تر، همراه با جی پی اس داخلی با حساسیت بالا با قابلیت نشان کردن نقاط.

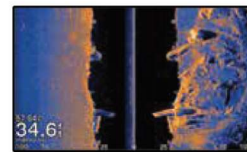
CHIRP TRADITIONAL



CLEARVÜ SCANNING SONAR



SIDEVÜ SCANNING SONAR



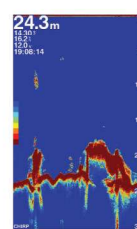
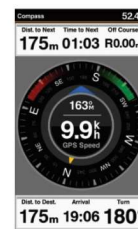
QUICKDRAW CONTOURS MAPPING



FF 650 GPS

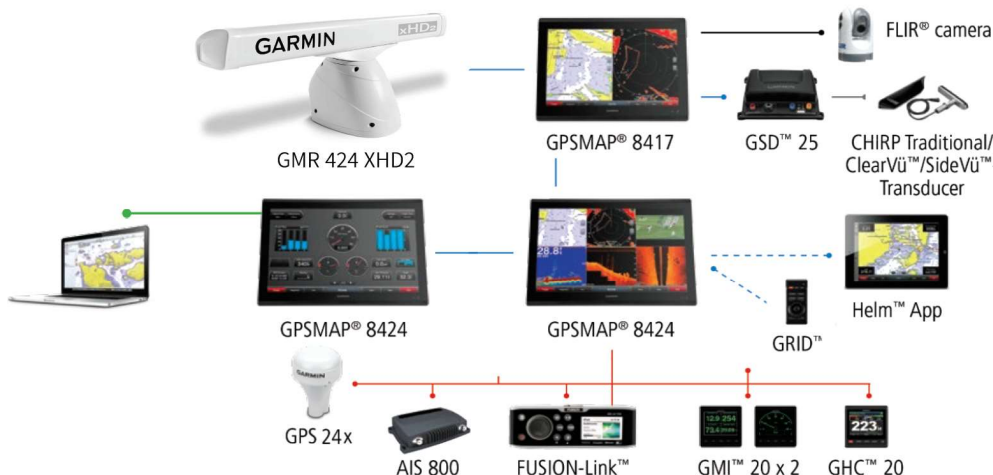


دستگاه جی پی اس / سونار ترکیبی با نمایشگر 6 عمودی دارای چیرپ سونار داخلی و پشتیبانی از اسکن ClearVu با توجه به توان خروجی 600W مناسب برای استفاده با ترندیسرهای عمق یاب (اکو ساندر) شناوری





	ECHOMAP UHD 62cv ECHOMAP UHD 72cv ECHOMAP UHD 72sv ECHOMAP UHD 92sv	ECHOMAP UHD 52cv ECHOMAP UHD 72sv	STRIKER VIVID 4cv STRIKER VIVID 7cv STRIKER VIVID 7sv	FF 650 GPS
سایز صفحه نمایش	6" 7" 7" 9"	5" 7"	4" 7"	6" portrait
نوع و رزولوشن نمایشگر	WVGA - 800 x 480	WVGA - 800 x 480	QSVGA - 272 x 480 WVGA - 800 x 480	480 x 800
لمسی - کی پد	Keyed(6") Multitouch	Keyed	Keyed	Keyed
گیرنده جی پی اس	5 Hz GPS/GLONASS, internal	5 Hz GPS, internal	GPS/ internal	GPS/GLONASS/BeiDou, internal
آنتن جی پی اس	Internal (input for external)	Internal (input for external)	Internal	Internal (input for external)
تعداد نقاط نشانه گذاری	5000	5000	5000	12000
تعداد مسیر	100	100	100	200
سازگار با شبکه NMEA 2000	Yes	No	No	No
سازگار با شبکه NMEA 0183	Yes	Yes	No	No
سازگار با شبکه دریایی گارمین	Yes with 7" and 9"	No	No	No
نقشه پیشفرض	Worldwide Basemap	Worldwide Basemap	Worldwide Basemap	Worldwide Basemap
کمک بادبان	Yes	Yes	No	No
وایرلس Wi-Fi	Yes,built-in	Yes,built-in	Yes,built-in (7")	No
پشتیبانی از سیستم صوتی FUSION	Yes	No	No	No
پشتیبانی از AIS و DSC	Yes	Yes	No	Yes
پشتیبانی از اتصال به رادار	No	No	No	No
فرکانس های پشتیبانی شده سونار	single channel CHIRP, 70/83/200 kHz, L, M, H CHIRP, 260/455/800/1000/1200 kHz CHIRP scanning ClearVü and SideVü(for sv models)	single channel CHIRP, 70/83/200 kHz, L, M, H CHIRP, 260/455/800/1200 kHz CHIRP scanning ClearVü	Traditional: 50/77/200 kHz CHIRP (mid and high) ClearVü and SideVü(for sv model) 260/455/800 kHz	Traditional: 50/77/200 kHz CHIRP (low, mid and high) ClearVü : 260/455/800 kHz
توان خروجی سونار	GT24: 500 W (RMS) GT56: 350w Traditional CHIRP 500w ClearVü, 500w SideVü	500 W (RMS)	300 W (4") (RMS) 500 W (7") (RMS)	600 w (RMS)
ترانسدیوسر	GT24-TM (for cv models) GT56-TM (for sv models)	GT20-TM	GT20-TM (for cv models) GT52-TM (for sv models)	- (Recommended AIRMAR SS502)
پشتیبانی از چشمی های Panoptix	Yes with 7" and 9"	No	No	No
اسلات ورودی کارت (جهت بارگذاری نقشه)	1 MicroSD™ card	1 MicroSD™ card	-	1 SD™ card
استاندارد ضد آب	IPX7	IPX7	IPX7	IPX7
حالات نصب پایه	Bail or Flush	Bail or Flush	flush	flush
ولتاژ تغذیه	9-18 V	9-18 V	12-20 V	10-32 V
ارتباطات	Build-in wireless connectivity, NMEA 2000: 1 port, NMEA 0183: 1 in and 1 out Marine Network: 1 port	Build-in wireless connectivity, NMEA0183: 1 port,	Built-in wireless connectivity,	Built-in wireless connectivity, NMEA 0183: 1 port, Video in:1 BNC



شبکه چارت پلاترهای سری 8400

- Garmin Network
- NMEA 2000
- Wi-Fi
- HDMI/USB
- Video Cable

WIND SYSTEMS



سنسور gWind گارمین با دارا بودن یک پروانه سه پره و دوباله، برای بدست آوردن سرعت و زاویه باد طراحی شده است. مازول GND10 نیز یک رابط برای یکپارچه سازی و ارتباط میان ادوات و سنسورهای Nexus و خانواده گارمین می باشد. این امکان با تبدیل داده ها بین شبکه Nexus و شبکه NMEA 2000 اتفاق می افتد تا محصولات Nexus را با محصولات گارمین سازگار می کند.

GMI 20



صفحه نمایش 4” رنگی برای نمایش اطلاعات عمق، سرعت، باد، موتور و بیش از 100 پارامتر خاص دریایی و کشتی را بر اساس نیاز شما نمایش می دهد. هم چنین صفحه نمایش آن نسبت به شرایط بد آب و هوایی و مه مقاوم بود و با افزایش کنتراست وضوح تصویر خود را حفظ می کند.

GNX™ WIRELESS WIND PACK



GNX Wind, GNX 20 and gWind wireless2

GNX™ WIRELESS SAIL PACK 52



GNX Wind, GNX 20, gWind, GND 10 and DST810 (depth, speed and temperature).

GMI WIRED START PACK 52



GMI 20, gWind, GND 10 and DST810 (depth, speed and temperature).

HYDRAULIC AUTOPILOTS

GHP COMPACT REACTOR 40 HYDRAULIC COREPACK WITH GHC 20



GHP COMPACT REACTOR 40 HYDRAULIC COREPACK WITH GHC 20 AND SHADOW DRIVE™



GHP COMPACT REACTOR 40 HYDRAULIC COREPACK



اتوپیلوت هیدرولیک راکتور 40 با دارا بودن حسگرهای 9-محوری (AHRS)، کنترل شناور در هر شرایط آب و هوایی و شرایط بد دریا را با دقت ثابت دو درجه فراهم می کند. این قابلیت موجب کاهش خطای حرکت، انحراف از مسیر و مصرف انرژی می شود و سکان داری آسوده تری را ارائه می دهد. <>

اتوپیلوت های هیدرولیک را اتصال به چارت پلاتر و نمایشگر GHC20 و همچنین گزینه های نصب متفاوت، راه اندازی آسان و سریع اتوپیلوت های هیدرولیک را امکان پذیر ساخته است و هم چنین کنترل آن از طریق چارت پلاترهای سازگار گارمین، کاربری ساده ای را برای آنها رقم زده است.

FUSION® MARINE ENTERTAINMENT

STEREO



SPEAKERS



AMPLIFIERS



محصولات فیوژن به طور خاص برای محیط دریایی مهندسی و طراحی شده است. <>

برند فیوژن با به کارگیری تکنولوژی Multi-Zone، امکان کنترل پخش صدا از نواحی مستقل را فراهم کرده است. همچنین قدرت پردازش دیجیتال در سیستم های صوتی فیوژن، بهینه سازی سیستم صدا در هر منطقه را امکان پذیر ساخته است.



DIVING SMART WATCH

Garmin descent g1 series



Garmin Descent Mk2 series



ساعت های غواصی گارمین گزینه ی مناسبی برای افرادی است که به دنبال استفاده دو منظوره برای نیاز روزانه در خشکی و نیازهای تخصصی برای غواصی و شنا می باشند. سری های DIVIND با توجه به اطلاعات دقیقی که از محدودیت ها در اختیار شما قرار می دهند، امکان غواصی در نواحی عمیق تر و سپری کردن زمان بیشتر در اعماق آب را میسر می کنند. <>

ACCESSORIES AND SENSORS

قطب نما ماهواره ای

قطب نما ماهواره ای با پشتیبانی از GPS و قابلیت اتصال به چارت پلاتر، جهت یابی دقیق و دریانوردی ایمنی را حتی در شرایط بد دریایی ممکن می سازد.

MSC10 MARINE SATELLITE



آنتن خارجی جی پی اس

آنتن خارجی و گیرنده موقعیت برای افزایش دقت GPS حتی در سرعت های پایین. در دو مدل برای پشتیبانی شبکه های NMEA 2000 و NMEA 0183

GPS 24XD

NMEA0183 / NMAE2000



سیستم شناسایی خودکار

فرستنده گیرنده AIS™ 800 از نوع کلاس B با جی پی اس داخلی و توان انتقالی 5 وات ارتباطات ایمنی را برای شما برقرار خواهد کرد.

AIS™ 800



اکوساندر عمق یاب

فرکانس کاری 50/200KHZ زاویه پرتو 12° / 45° بسته به فرکانس مورد استفاده عمق 240 تا 360 متر را پوشش می دهد توان خروجی 600W مناسب برای انواع شناور فایبر گلاس چوبی و فلزی

AIRMAR SS 502



سیستم اسکن زنده XR

با چشمی LVS62 و مازول GLS10

فرکانس کاری 65-550KHZ پشتیبانی از سه زاویه اسکن زیر، روبرو و Perspective پوشش تا عمق 150 متر برای آب های شیرین و تا عمق 100 متر برای آب های شور عرض پرتو 135° x 20°

LIVESCOPE XR



چشمی اسکن زیر آب با وضوح بالا

قابلیت اسکن در سه نوع Sidevu, Clearvu, Traditional فرکانس کاری در اسکن Traditional 150 - 240 KHZ فرکانس کاری در اسکن Clearvu, Sidevu 455/800/1000KHZ

GARMIN GT56 UHD-THP



اکوساندر عمق یاب

فرکانس کاری 85-135 KHZ توان 1 KW عرض پرتو 20° پوشش حداکثر عمق 450 متر ارتباط از طریق پورت XDCR

AIRMAR B175M



مولتی سنسور عمق، دما و سرعت

فرکانس کاری 50/200KHZ توان 600W عرض پرتو 12° / 45° پوشش حداکثر عمق 360 متر ارتباط از طریق پورت XDCR اکوساندر، سرعت سنس، دما

AIRMAR B744



مولتی سنسور عمق، دما و سرعت

فرکانس کاری 235 KHZ توان 100W عرض پرتو 44° x 10° پوشش حداکثر عمق 100 متر ارتباط از طریق شبکه NMEA2000

GARMIN DST 810



دوربین های دریایی گارمین

افزایش امنیت و تسلط کامل بر روی شناور. قابل استفاده در نور کم برای روی عرشه و یا اتاق موتورخانه، سایز کوچک و مقاومت در برابر شرایط آب و هوایی آنها را برای هر نقطه از قایق یا کشتی قابل استفاده کرده است.

MARINE CAMERAS



سیستم نمایش 360 درجه

سیستم یکپارچه مانیتورینگ 360 درجه اطراف شناور با قابلیت نمایش به صورت چشم-پرنده از جمله قابلیت های مهم این سیستم آگاهی بخشی موقعیتی به کمک ویژگی های واقعیت افزوده مانند نشانه نمایش فاصله، می باشد.

SURROUND VIEW SYSTEM



ساعت های مچی دریایی گارمین



QUATIX 7 SERIES

MARQ CAPTAIN

جی پی اس های دستی دریایی



GPSMAP 86S

GPSMAP 79S